

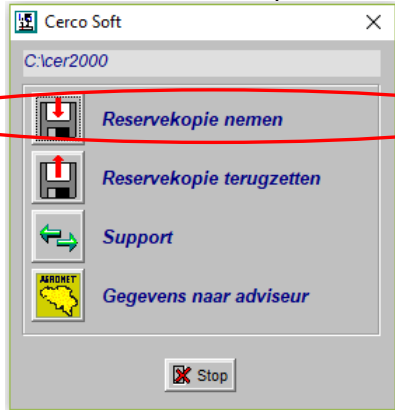
Hoe de nieuwe versie van Ceres 8.1 installeren op uw pc?

STAP 1

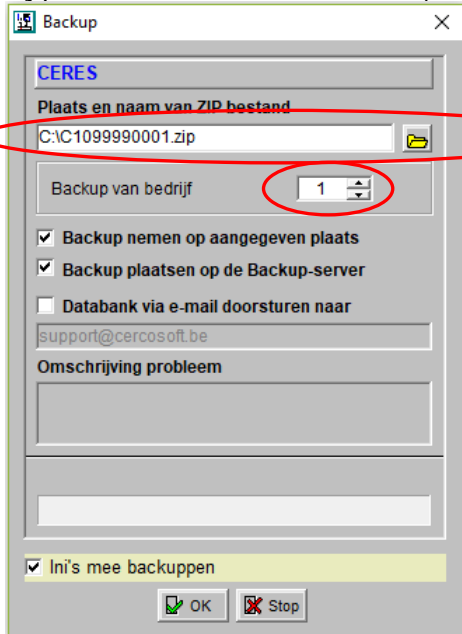
!! Ceres moet afgesloten zijn om te kunnen installeren !!

Neem zeker eerst een goede reservekopie van uw gegevens.

1) Open de module reservekopie en kies voor "reservekopie nemen"



2) Bij plaats en naam van ZIP-bestand, moet de eerste letter de letter van uw externe USB-schijf zijn.



Bij meerdere bedrijven, moet je dit herhalen en backup van bedrijf aanpassen!

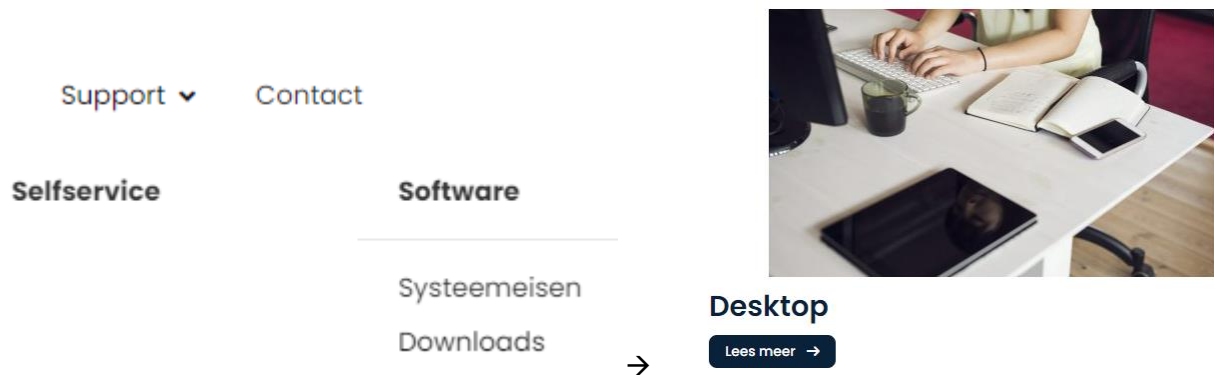
TIP

Na het installeren van de nieuwste versie van Ceres kan je een backup plaatsen op onze backup-server. Dit kan je doen bij het nemen van reservekopie door het vinkje "Backup plaatsen op Backup-server" aan te zetten. Hiermee heb je steeds een externe backup, wat bij diefstal van PC of brand in uw bureel toch een waardevolle backup is!

- Backup nemen op aangegeven plaats
- Backup plaatsen op de Backup-server
- Databank via e-mail doorsturen naar

STAP 2

- 1) Je gaat naar onze website www.agrovision.be en kiest bovenaan voor "Support" – "Software" – "Downloads" – "Desktop"



- 2) Je kiest voor "Klik Hier":

Ceres

Gelieve deze versies enkel op te halen en te installeren indien u in orde bent met het onderhoudscontract. Is dat niet het geval dan zal u de nieuwe versie niet kunnen opstarten!
Neem steeds eerst een back-up van uw gegevens.

Klik [hier](#) om het downloaden van de versie te beginnen.

- 3) Klik op Uitvoeren

Opgelet met recente internetbrowsers kan het zijn dat je de melding krijgt:
"Ceres81.exe wordt niet vaak gedownload en is mogelijk schadelijk voor uw computer"
Hierbij kiest u dan voor "Acties" – "Meer opties" – "Toch uitvoeren"

STAP 3: Installeren nieuwe versie

- 1) Kies uw taal: "Nederlands (België)"



Welcome to the Ceres Setup Wizard

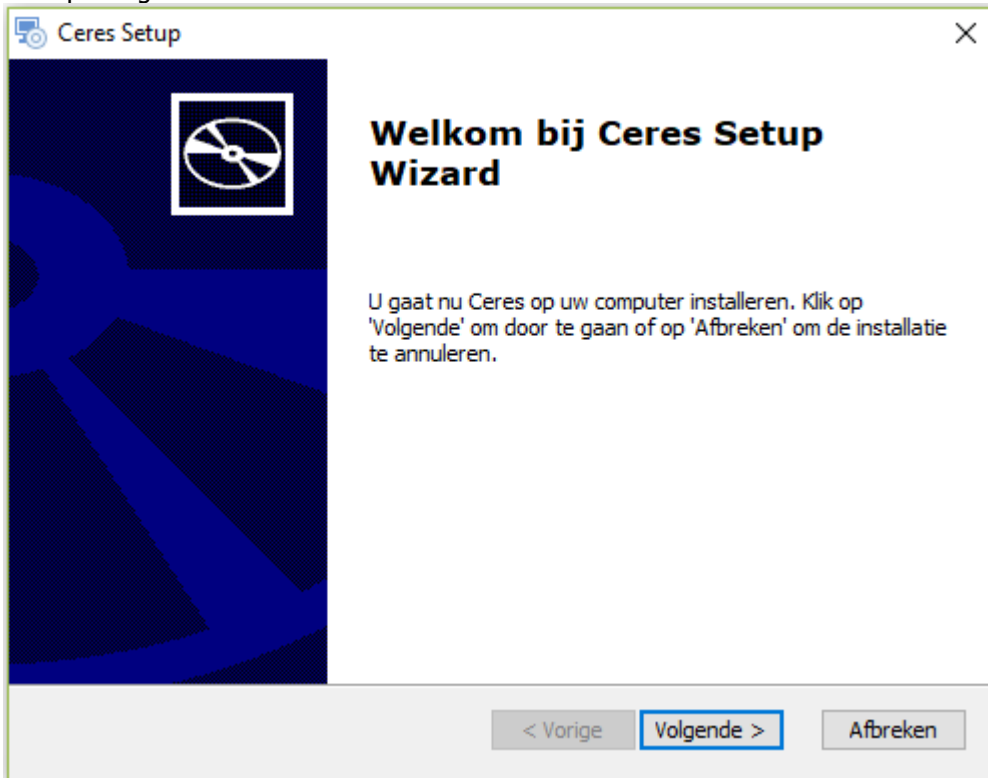
Select the setup language:

Nederlands (België) ▾

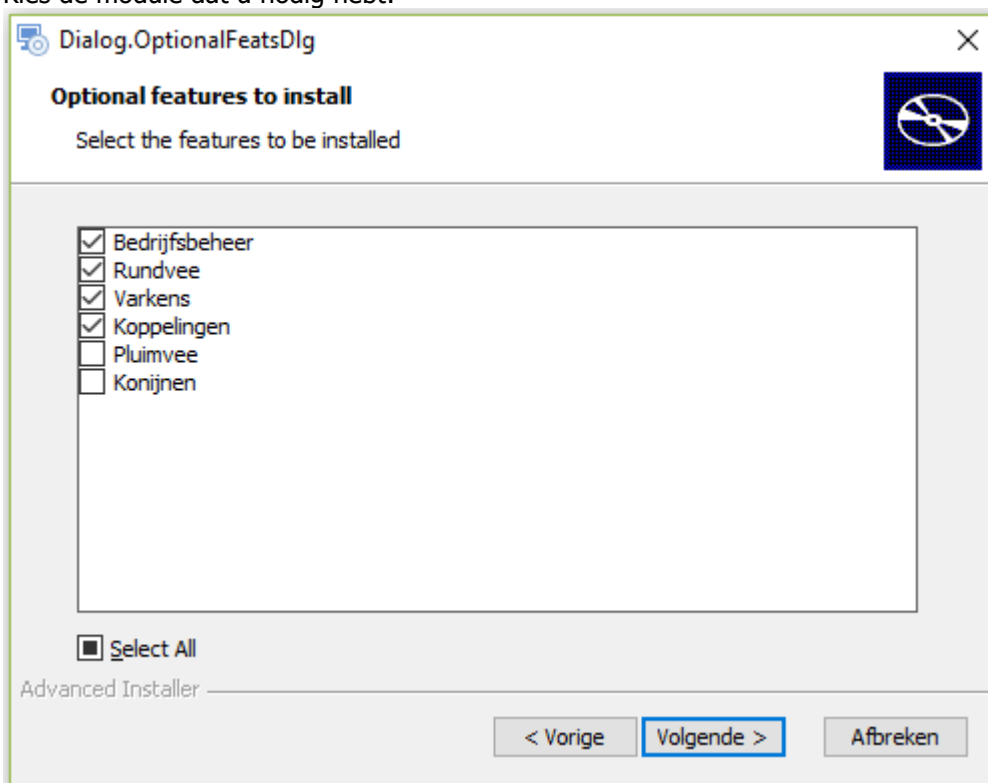
Next >

Cancel

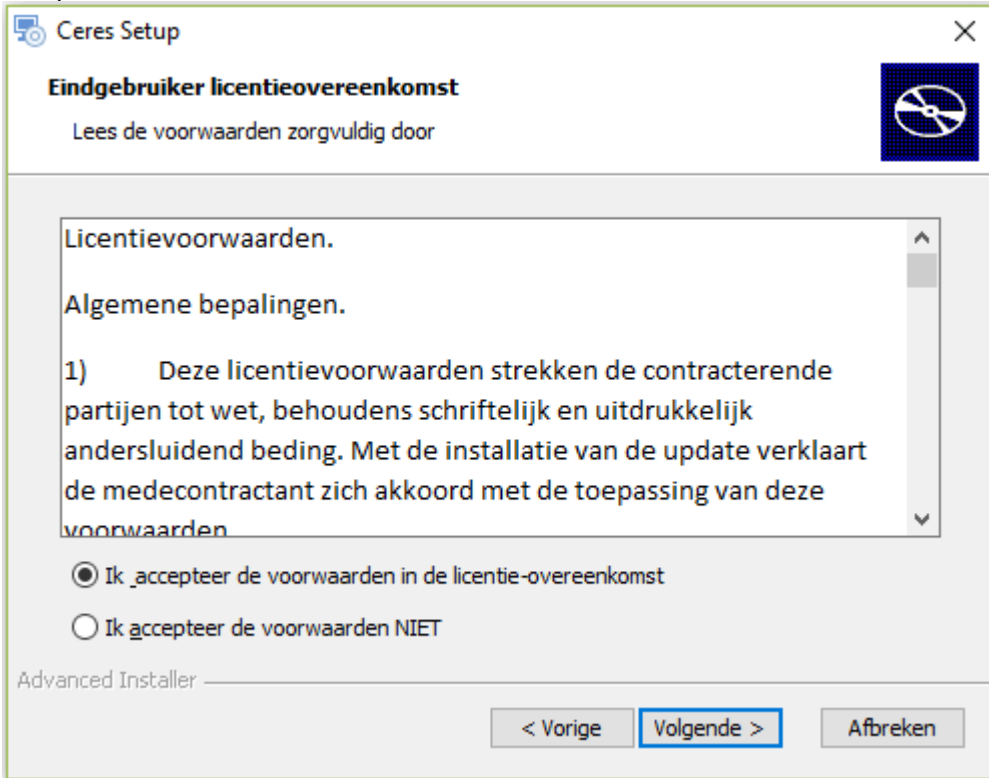
2) Klik op "Volgende"



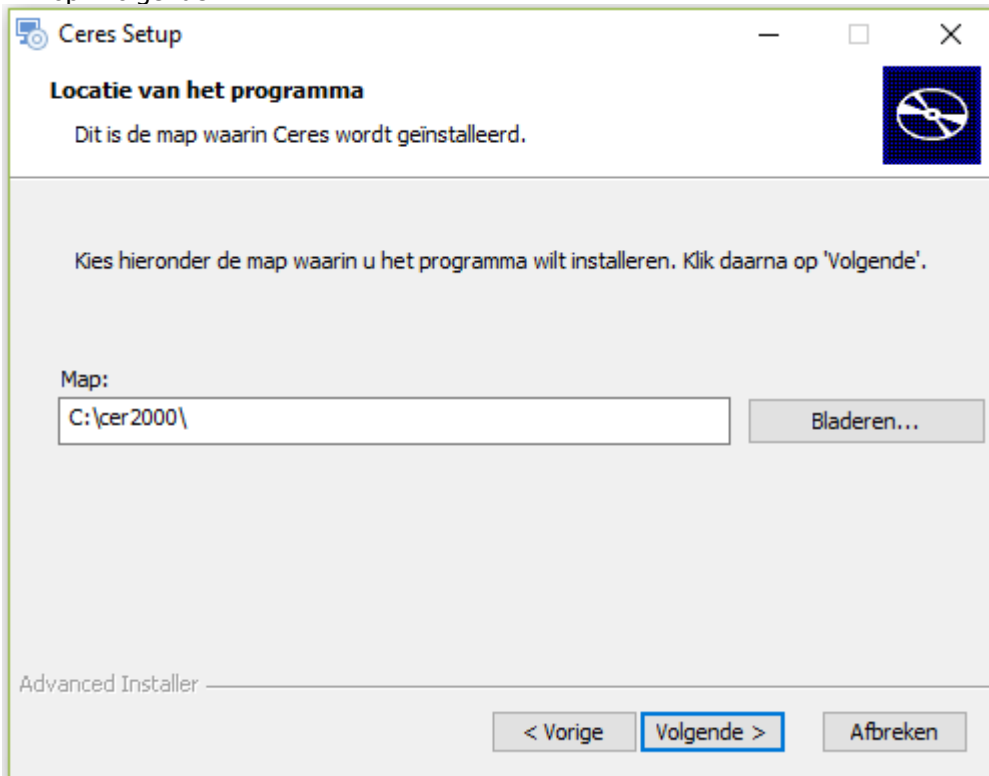
3) Kies de module dat u nodig hebt:



4) Accepteer de licentie-overeenkomst:

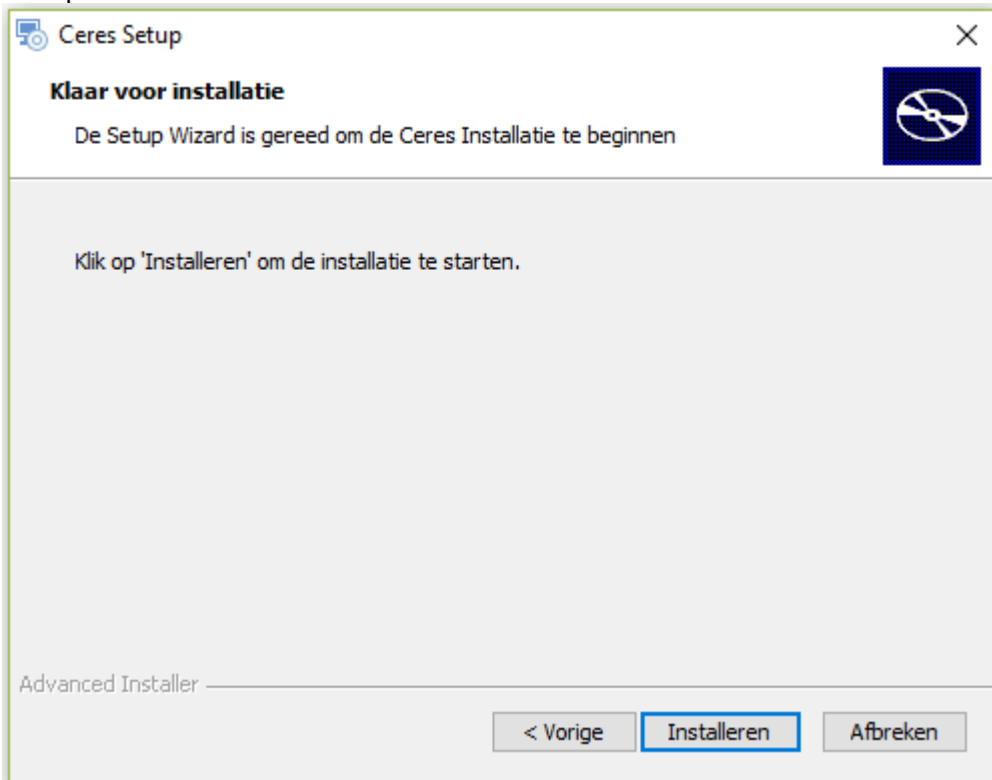


5) Klik op "Volgende"

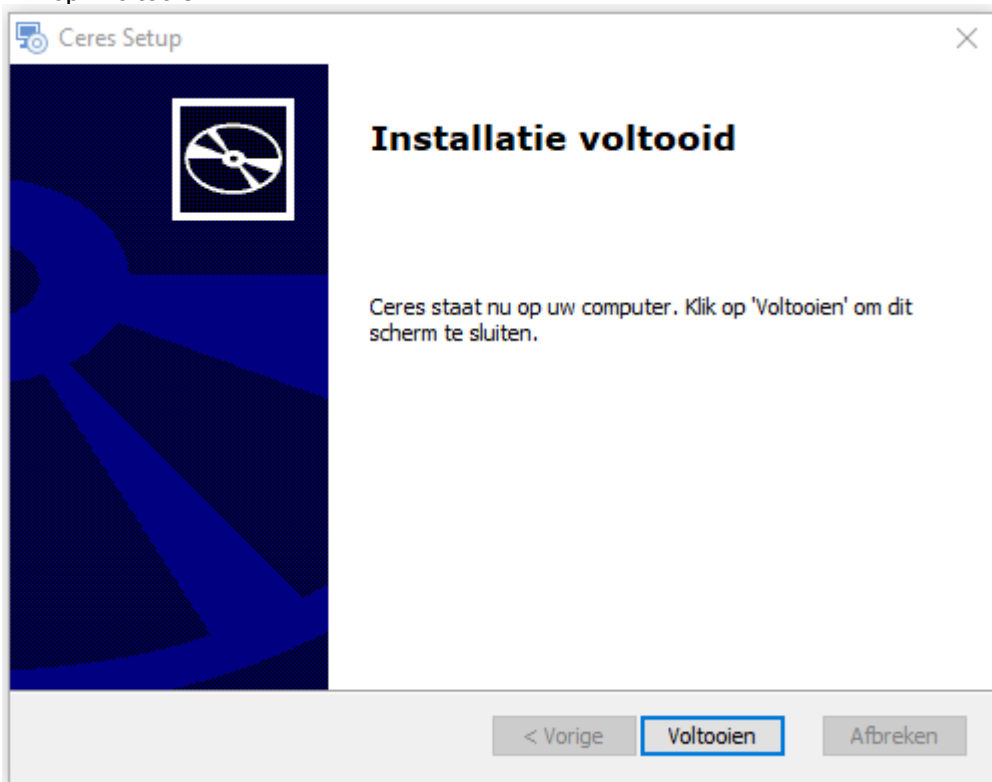


Indien u Ceres niet wilt installeren op de gebruikelijke C-schijf, moet u dit hierboven aanpassen naar de juiste schijf!

6) Klik op "Installeren"



7) Klik op "Voltooien"



STAP 4

In de module "Algemeenheden" dien je tweemaal na elkaar te kiezen voor "Tabellen omzetten"

Hierna dien je ook te kiezen voor "Inlezen startinfo" 